

Tutorial utilizare aplicația Edupage pentru vizualizarea orarului

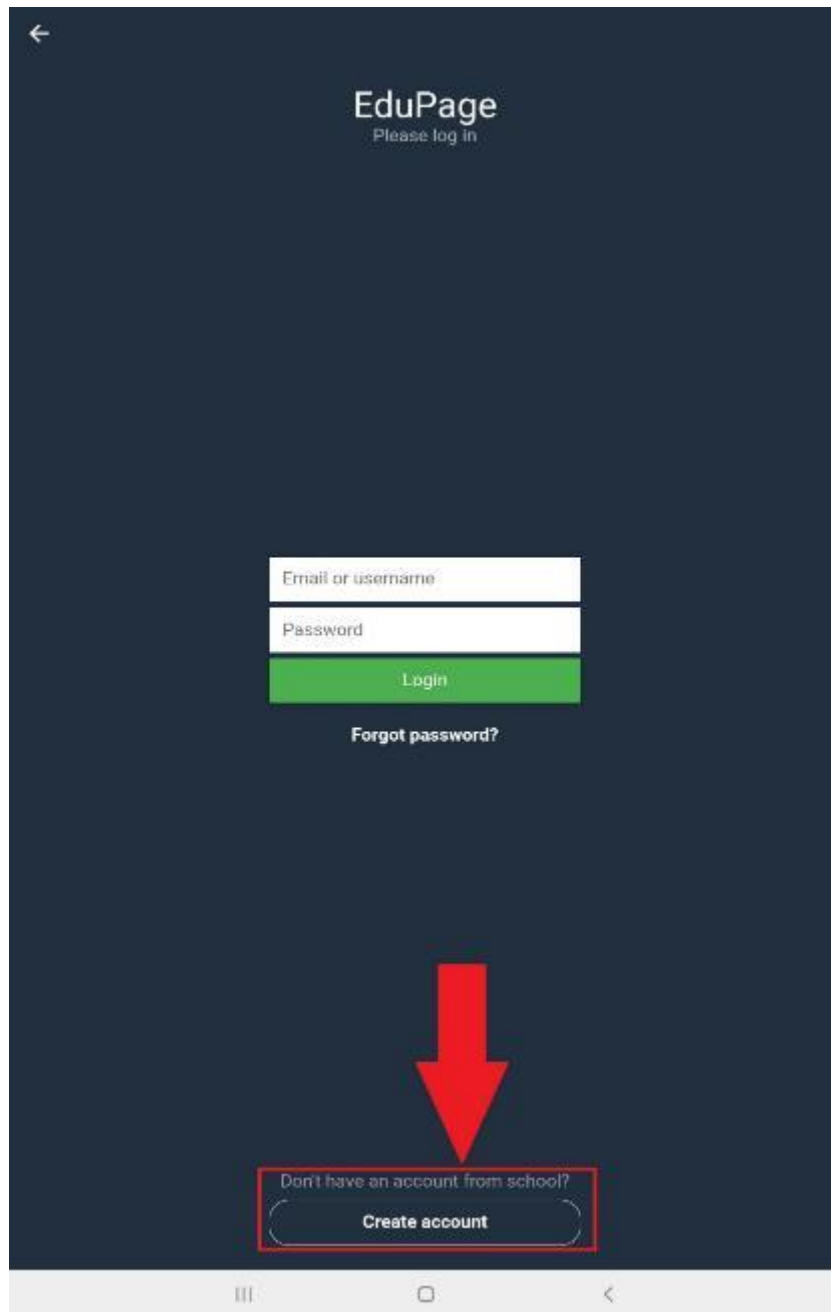
Vizualizarea orarului se poate face prin accesarea linkului <https://constructiicluj.edupage.org/timetable/> precum și prin utilizarea aplicației dedicate.

Pentru utilizarea aplicației parcurgeți următorii pași:

Pasul 1. Din Play Store sau App Store **descărcați aplicația**

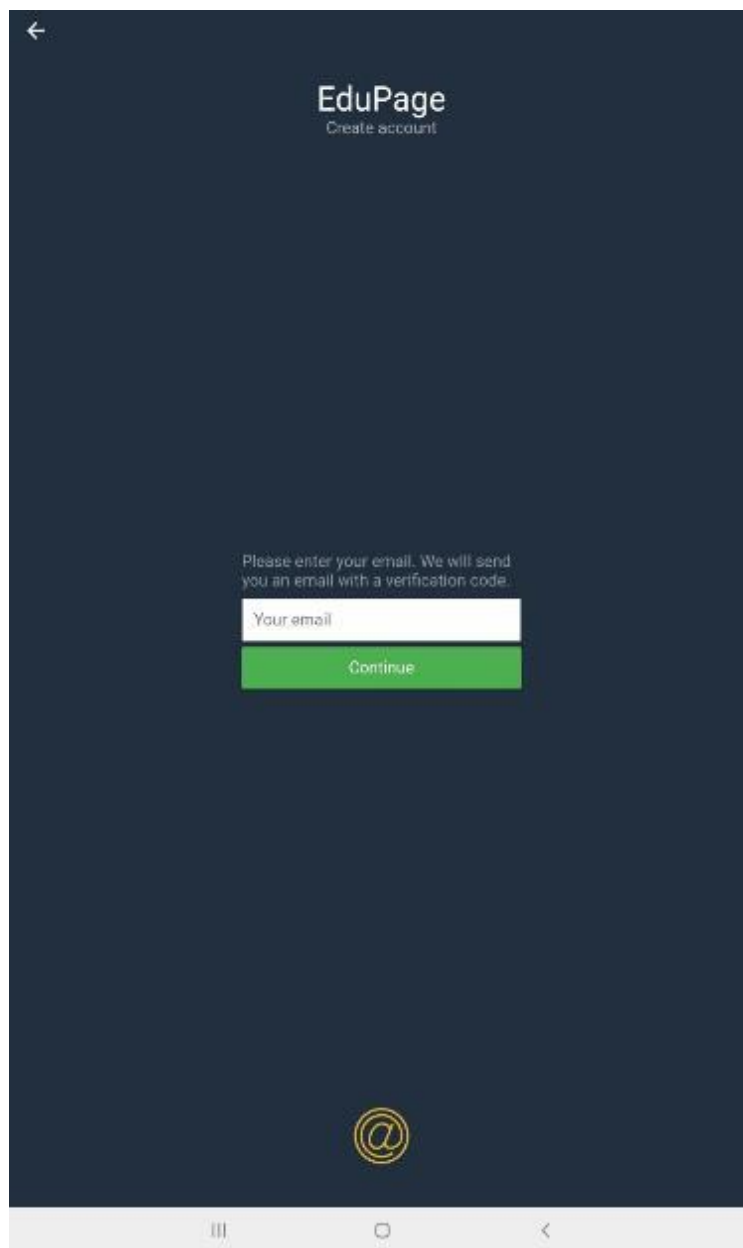


Pasul 2. Deschideți aplicația și selectați ”**Create account**”.



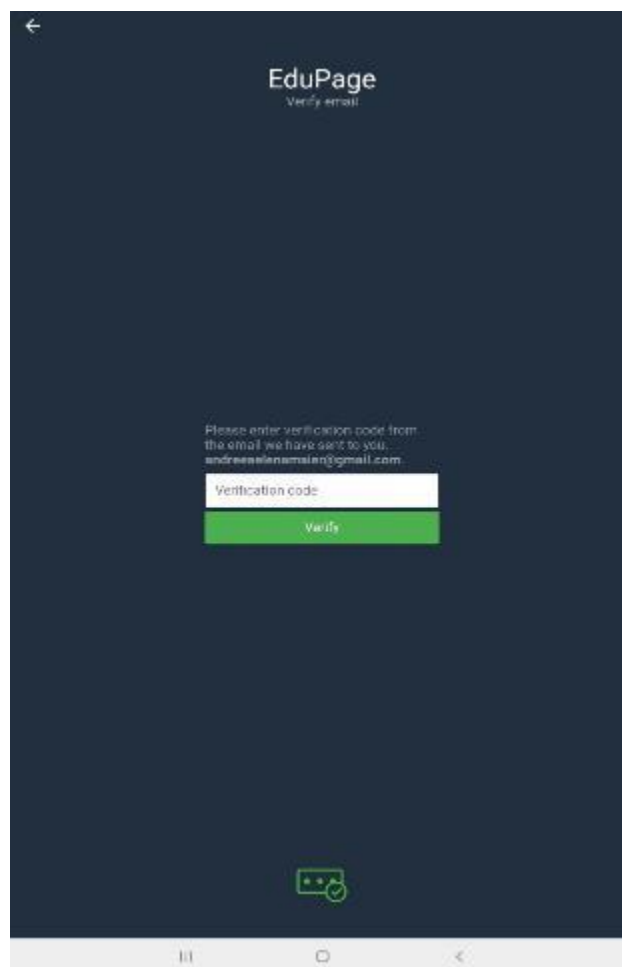
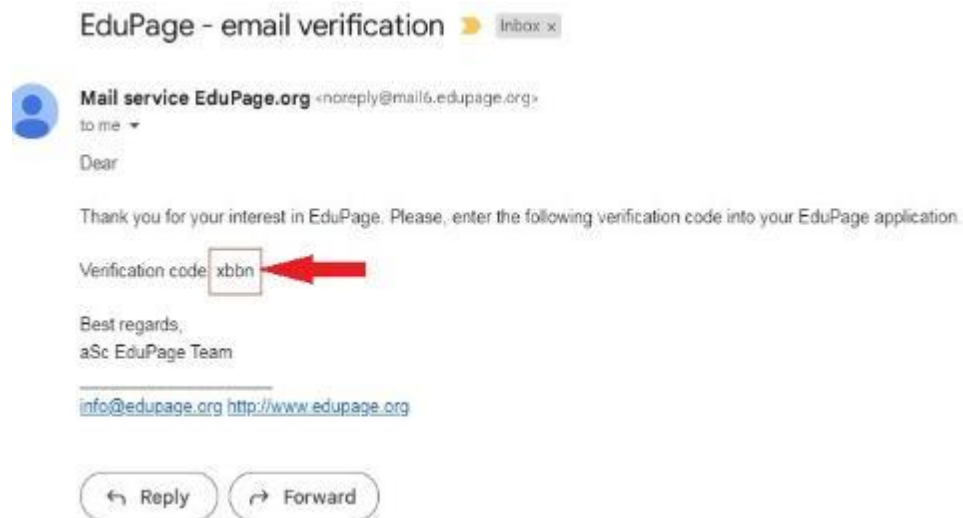
Pasul 3. Completați cu **adresa de e-mail**.

Pentru crearea contului puteți utiliza orice adresă de e-mail, nu este nevoie de adresa instituțională. În acest pas este important să folosiți o adresă de e-mail la care aveți acces, în pasul următor trebuie să introduceți un cod de verificare.

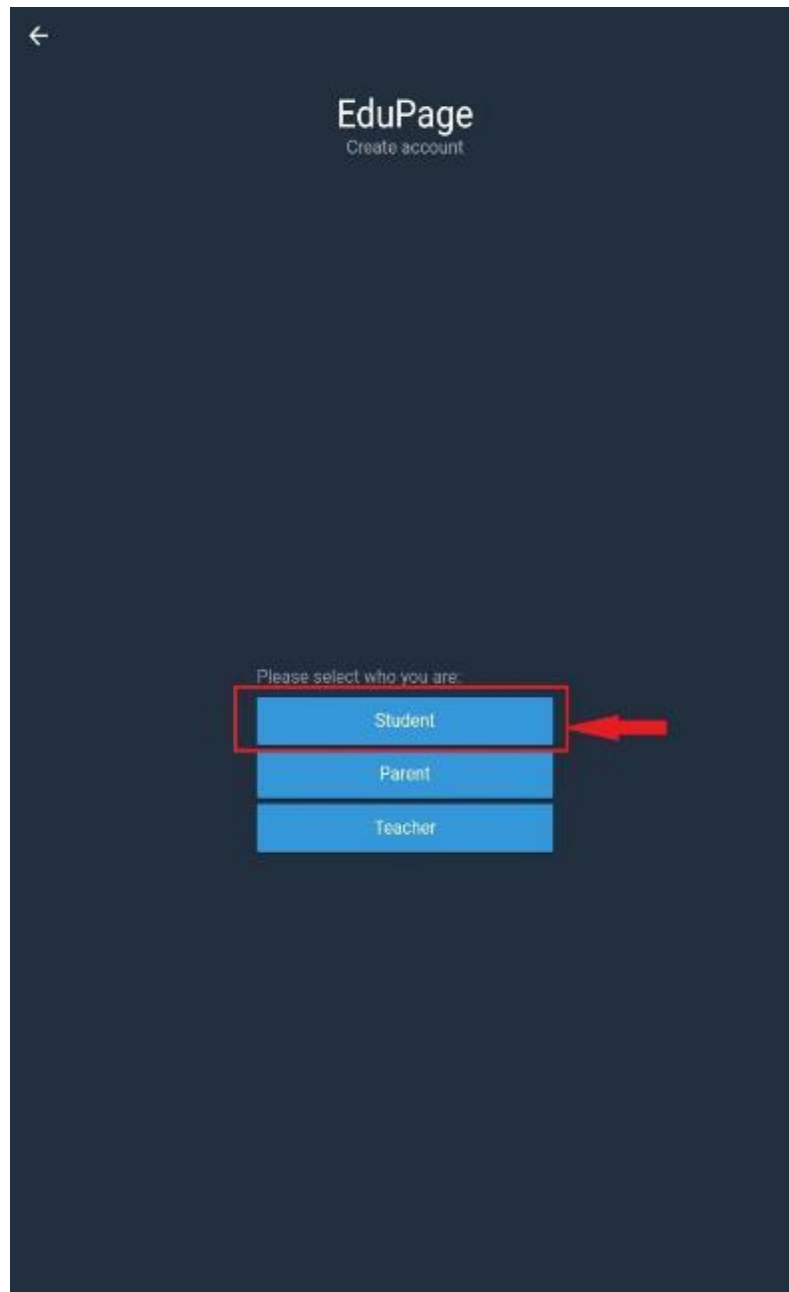


Pasul 4. Introduceți **codul de verificare** primit pe adresa de e-mail.

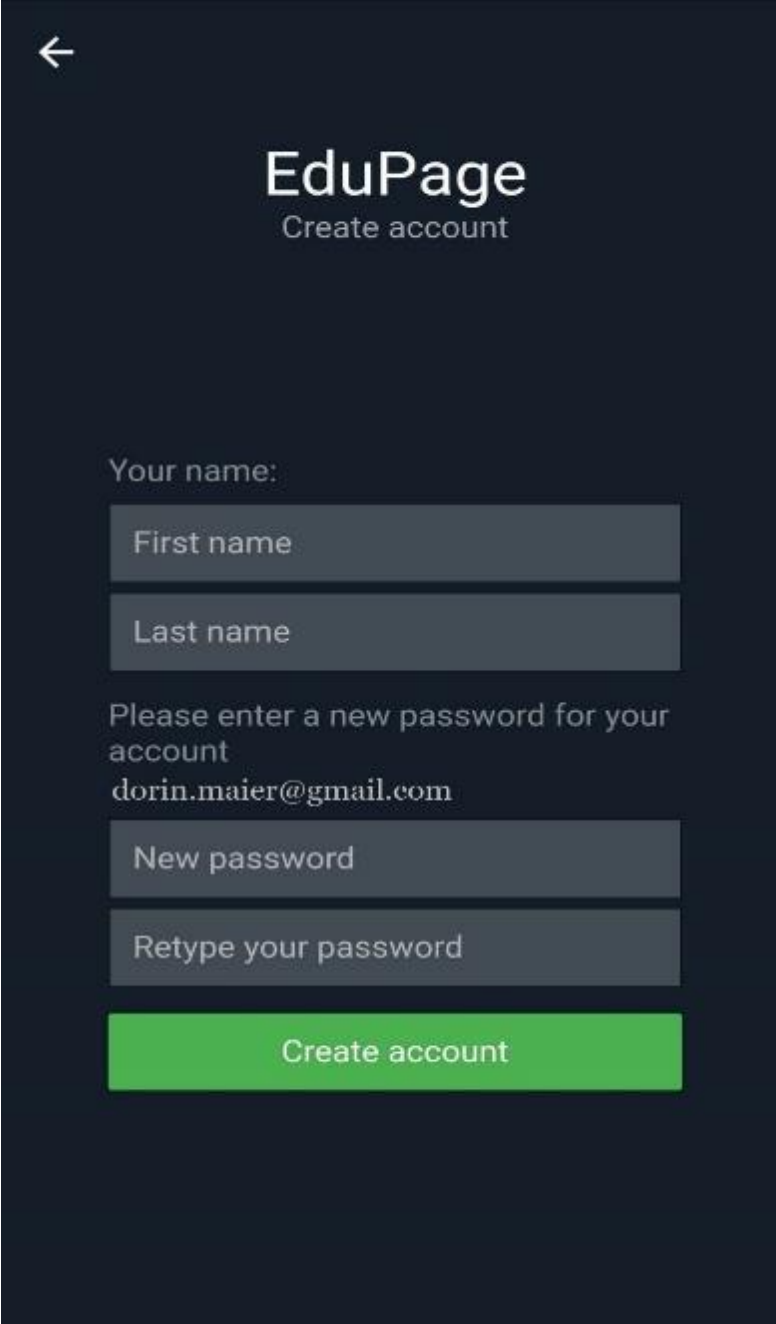
Codul este format din 4 litere de forma “xbbn”.



Pasul 5. Selectați student.

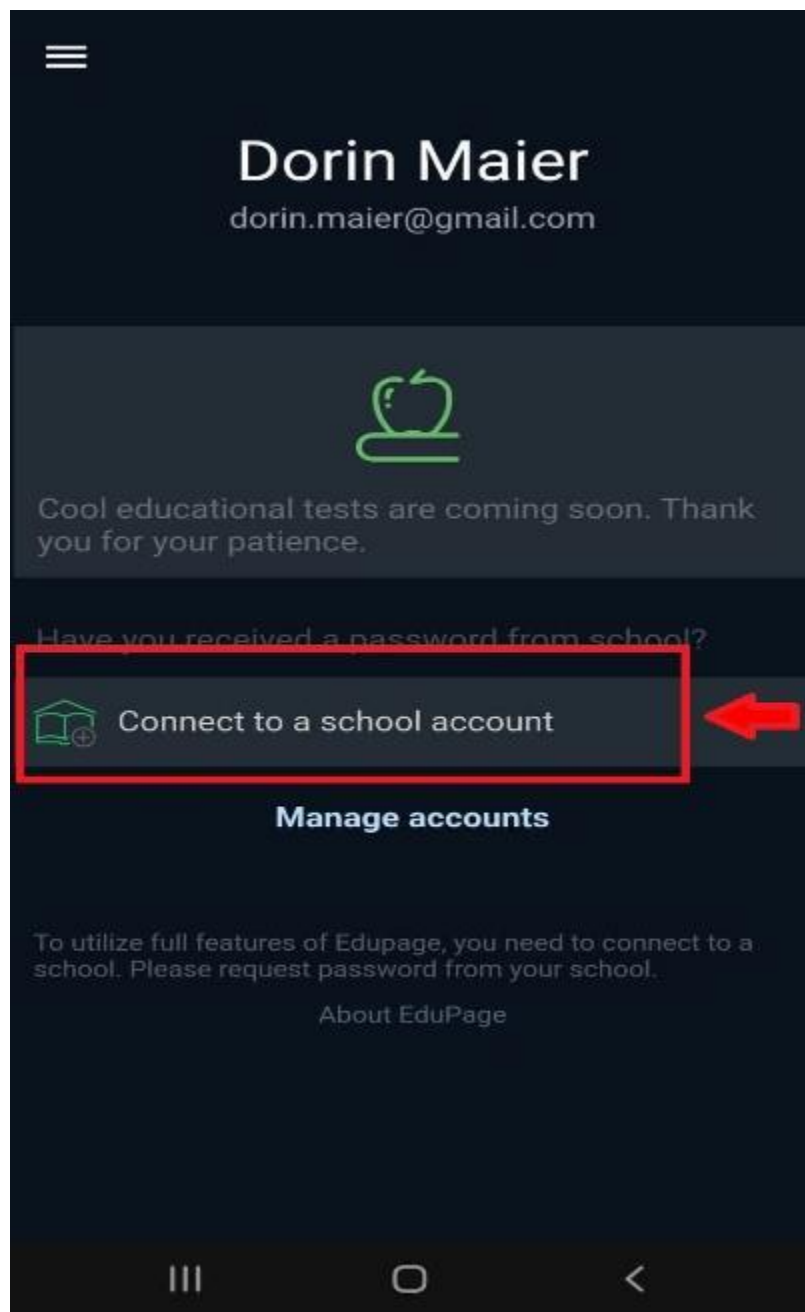


Pasul 6. Completați câmpurile cu **numele, prenumele** și **parola** pentru cont.

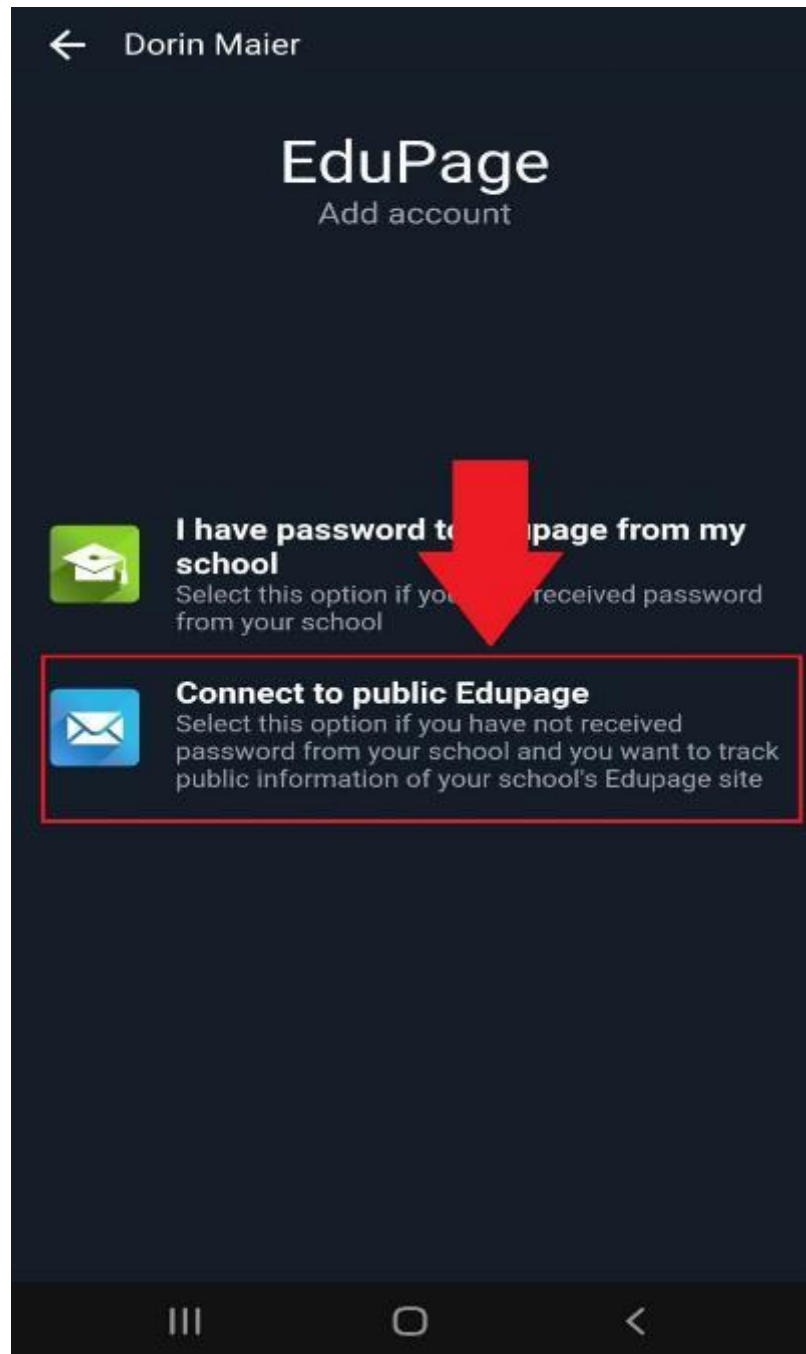


The image shows a mobile application interface for creating an account on EduPage. At the top left is a back arrow. The title 'EduPage' is centered, with 'Create account' below it. The form asks for 'Your name:' and has two input fields: 'First name' and 'Last name'. Below that, it prompts the user to 'Please enter a new password for your account' and shows the email 'dorin.maier@gmail.com'. There are two password input fields: 'New password' and 'Retype your password'. At the bottom is a green 'Create account' button.

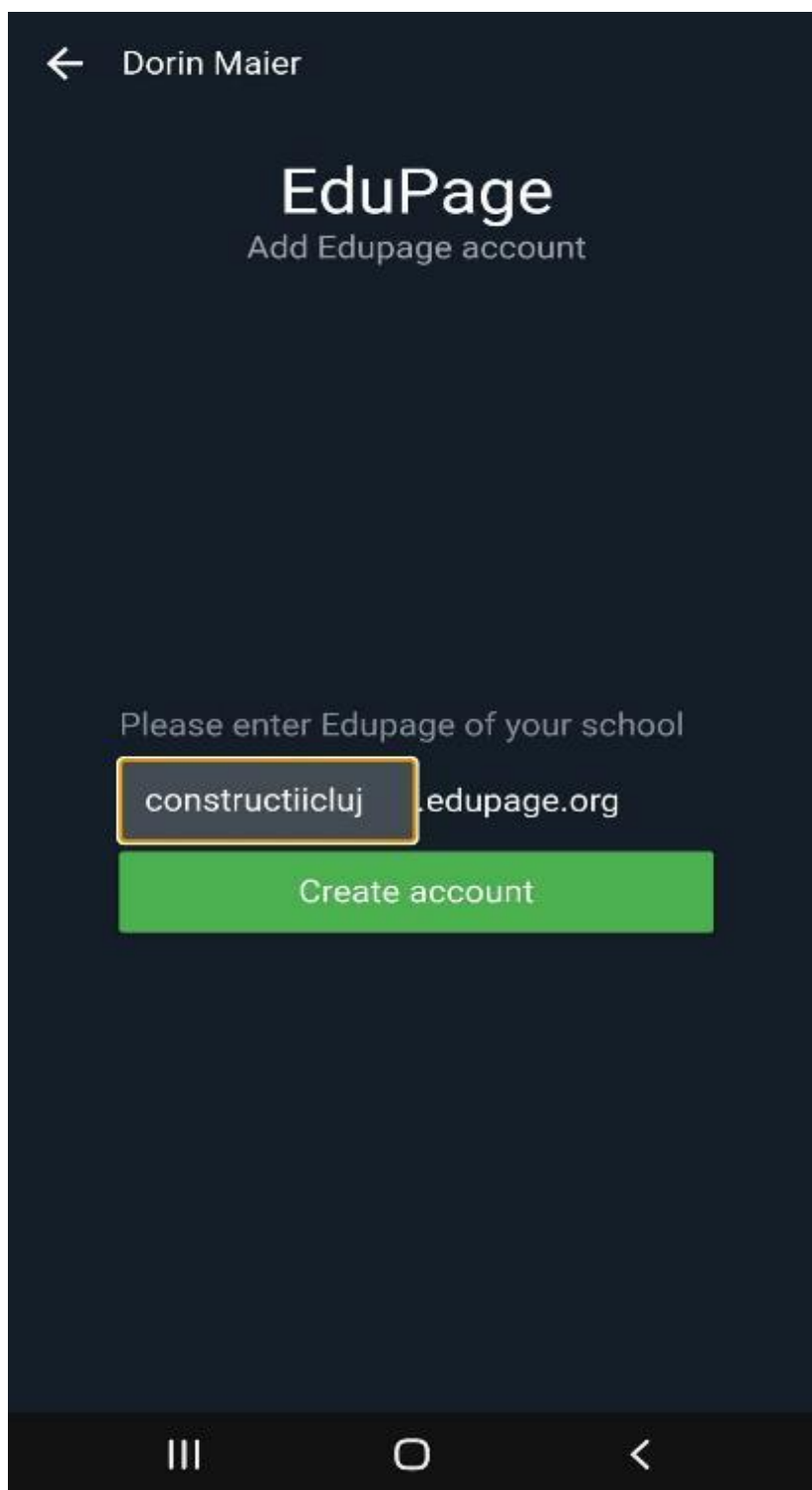
Pasul 7. Din contul creat accesați “**Connect to a school account**”.



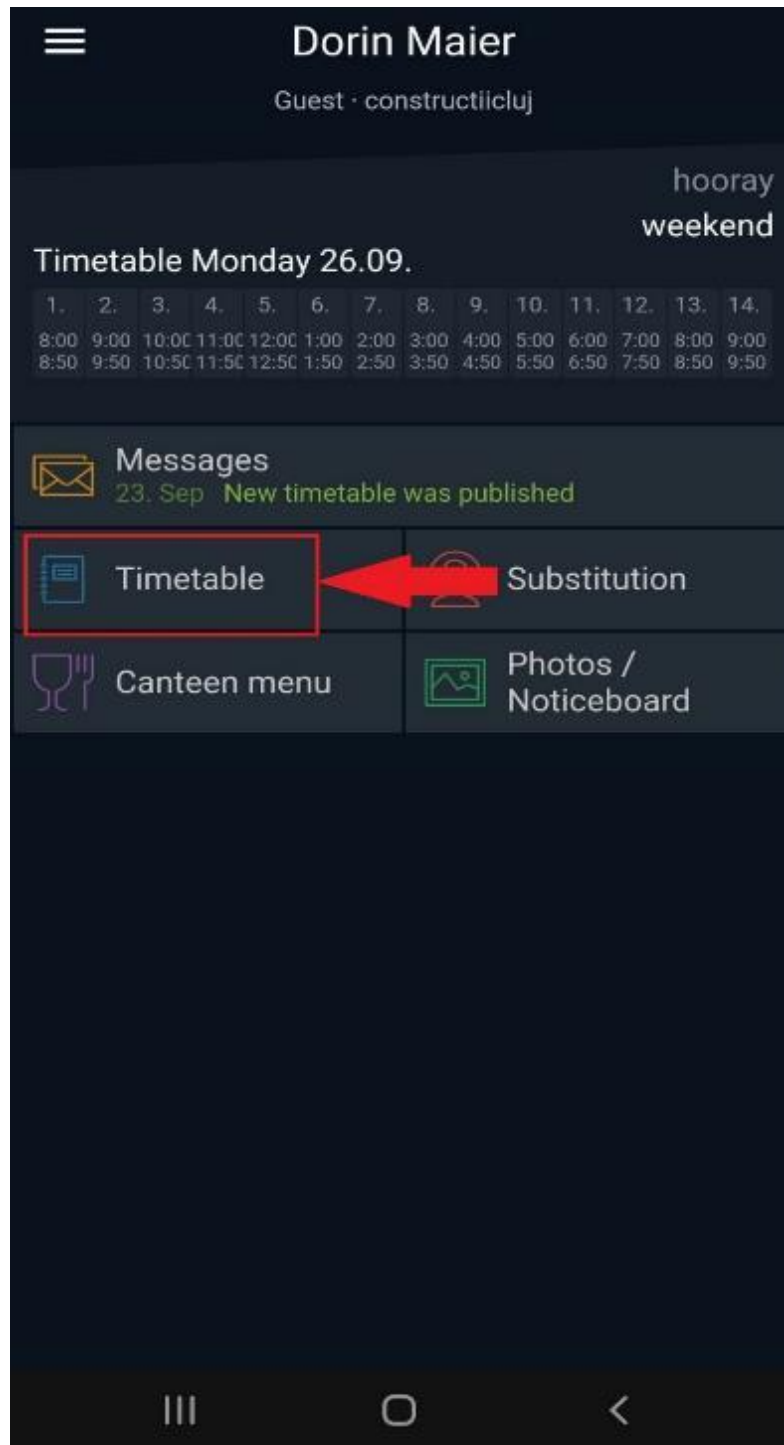
Pasul 8. Selectați ”Connect to a public Edupage”



Pasul 9. Completați câmpul cu pagina facultății: **constructiicluj**



Pasul 10. Din pagina deschisă accesați **Timetable**



Pasul 11. Pentru vizualizarea orarului individual, din partea de sus **selectați grupa**.

La acest pas puteți utiliza nomenclatorul pentru fiecare grupă.

The image displays two screenshots from a mobile application interface for viewing a class schedule.

Left Screenshot: Shows a weekly grid view of the schedule. The top navigation bar includes a back arrow, the name 'Dorin Măier', and a dropdown menu for the class 'CCIA_22405'. The grid shows subjects like P.A.C. (L), S.B.A. II (C), F. (L), C.C. II (C), T. II (L), T. II (C), S.M. II (P), and S.B.A. II (P) across days from Monday to Saturday. A red arrow points to the 'CCIA_22405' dropdown menu.

Right Screenshot: Shows the same application with a sidebar menu open. The menu items are 'Classes', 'Subjects', and 'Settings'. The 'Classes' item is highlighted with a red box and a red arrow, indicating the selection step.

Pasul 12. Orarul va fi afișat separat pentru săptămâna pară și săptămâna impară.

Glisarea de la o săptămâna la alta se face cu ajutorul săgeții din partea de jos a ecranului.

